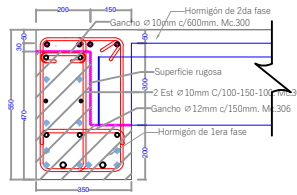
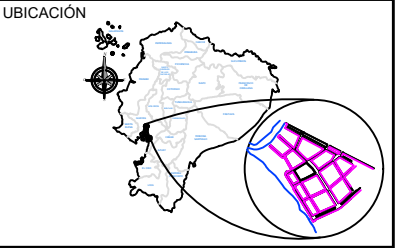
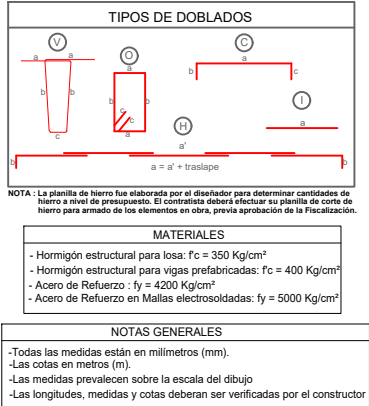
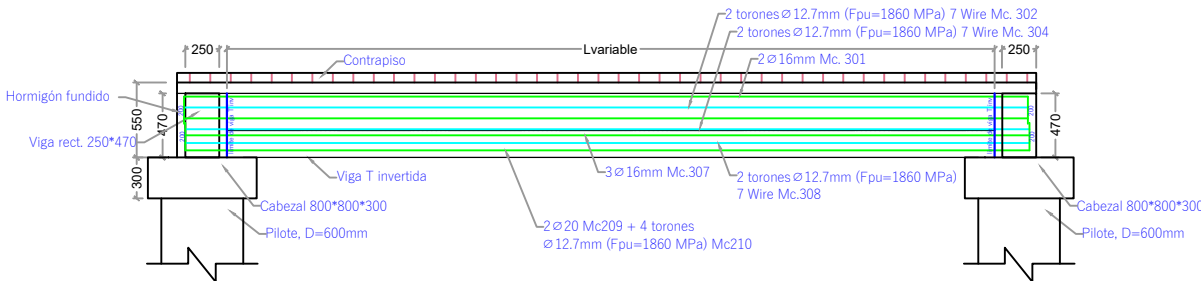


DETALLE DE ARMADURA EN SECCIÓN TRANSVERSAL Y LONGITUDINAL
ESC. 1-25

Viga Prefabricada L



- 4 Ø 16mm (Acero colocado en obra). Mc.311
- 2 Ø 16mm. Mc.301
- 2 torones Ø 12.7mm (Fpu=1860 MPa) 7 Wire. Mc.302
- 2 Ø 10mm. Mc.303
- 2 torones Ø 12.7mm (Fpu=1860 MPa) 7 Wire. Mc.304
- 2 Ø 10mm. Mc.307
- 2 torones Ø 12.7mm (Fpu=1860 MPa) 7 Wire. Mc.308
- 2 Ø 20mm (L=200cm C/extremo). Mc.309
- 4 torones Ø 12.7mm (Fpu=1860 MPa) 7 Wire.
- 2 debonding L=150cm C/extremo. Mc.310



PROYECTO:
CONSTRUCCIÓN DEL MALECÓN EN LA
PARROQUIA URBANA SATELITE LA
AURORA

ELABORADO POR:

ARQ. FERNANDO SAN LUCAS MACIAS
DIRECTOR GENERAL DE DESARROLLO
Y ORDENAMIENTO TERRITORIAL

REVISADO POR:

ING. JAVIER PRIETO LAINA
SUBDIRECTOR DE CONSTRUCCION Y
MANTENIMIENTO

APROBADO POR:

ING. ÁNGEL TAÍPE VELÍZ
DIRECTOR GENERAL DE OBRAS
PÚBLICAS

CONTIENE:
SECCIÓN TRANSVERSAL Y LONGITUDINAL DE VIGA T
INVERTIDA, CANTIDADES DE HORMIGÓN, ACERO DE
REFUERZO, ACERO DE TORONES .

ESCALA:
indicada

CÓDIGO: **E-F1-M8**

FECHA:
MAYO 2025
12 5-11

FASE 1														
MODULO 8														
VIGA L				Codigo:		Viga L-M8-01-03		Longitud prom= 1750 mm		Cant vigas: 4 U				
PLANILLA DE HIERRO DE VIGAS (fy=4200 Kg)														
Mc	Tipo	Ø mm	Espac. (mm)	Cant.	Dimensiones (m)					Longitud (m)		Peso (kg)		Obs
					a	b	c	d	e	Unidad	Total	Unitario	Total	
300	C	10	600	3	0.06	0.17	0.06			0.29	0.87	0.18	0.54	Garcho
301	C	16		2	0.20	2.35	0.20			2.75	5.50	4.34	8.68	
303	C	10		2	0.15	2.35	0.15			2.65	5.30	1.63	3.27	Estribo *2
305a	O	10	100-150-100	16	0.17	0.49	0.17	0.49	0.15	1.47	23.52	0.91	14.50	
305b	O	10	100-150-100	16	0.30	0.49	0.30	0.49	0.15	1.73	27.68	1.07	17.07	Estribo *2
306	C	12	150	12	0.06	0.30	0.06			0.42	5.04	0.37	4.47	Garcho
307	C	16		3	0.15	2.35	0.15			2.65	7.95	4.18	12.55	
309	C	20		2	0.20	2.35	0.20			2.75	5.50	6.78	13.56	
Total de vigas codigo Viga L-M8-01-03												74.10		
Total de VIGA L												296.41		
VIGA L				Codigo:		Viga L-M8-02-09		Longitud prom= 5160 mm		Cant vigas: 7 U				
PLANILLA DE HIERRO DE VIGAS (fy=4200 Kg)														
Mc	Tipo	Ø mm	Espac. (mm)	Cant.	Dimensiones (m)					Longitud (m)		Peso (kg)		Obs
					a	b	c	d	e	Unidad	Total	Unitario	Total	
300	C	10	600	9	0.06	0.17	0.06			0.29	2.61	0.18	1.61	Garcho
301	C	16		2	0.20	5.76	0.20			6.16	12.32	9.72	19.45	
303	C	10		2	0.15	5.76	0.15			6.06	12.12	3.74	7.47	Estribo *2
305a	O	10	100-150-100	46	0.17	0.49	0.17	0.49	0.15	1.47	67.62	0.91	41.69	
305b	O	10	100-150-100	46	0.30	0.49	0.30	0.49	0.15	1.73	79.58	1.07	49.06	Estribo *2
306	C	12	150	35	0.06	0.30	0.06			0.42	14.70	0.37	13.05	Garcho
307	C	16		3	0.15	5.76	0.15			6.06	18.18	9.56	28.69	
309	C	20		2	0.20	5.76	0.20			6.16	12.32	15.19	30.38	
Total de VIGA L												189.80		
Total de vigas codigo Viga L-M8-02-09												1328.60		
VIGA L				Codigo:		Viga L-M8-04		Longitud prom= 3400 mm		Cant vigas: 2 U				
PLANILLA DE HIERRO DE VIGAS (fy=4200 Kg)														
Mc	Tipo	Ø mm	Espac. (mm)	Cant.	Dimensiones (m)					Longitud (m)		Peso (kg)		Obs
					a	b	c	d	e	Unidad	Total	Unitario	Total	
300	C	10	600	6	0.06	0.17	0.06			0.29	1.74	0.18	1.07	Garcho
301	C	16		2	0.20	4.00	0.20			4.40	8.80	6.94	13.89	
303	C	10		2	0.15	4.00	0.15			4.30	8.60	2.65	5.30	Estribo *2
305a	O	10	100-150-100	31	0.17	0.49	0.17	0.49	0.15	1.47	45.57	0.91	28.10	
305b	O	10	100-150-100	31	0.30	0.49	0.30	0.49	0.15	1.73	53.63	1.07	33.06	Estribo *2
306	C	12	150	23	0.06	0.30	0.06			0.42	9.66	0.37	8.58	Garcho
307	C	16		3	0.15	4.00	0.15			4.30	12.90	6.79	20.36	
309	C	20		2	0.20	4.00	0.20			4.40	8.80	10.85	21.70	
Total de VIGA L												130.99		
Total de vigas codigo Viga L-M8-04												261.98		
VIGA L				Codigo:		Viga L-M8-05-06		Longitud prom= 6350 mm		Cant vigas: 6 U				
PLANILLA DE HIERRO DE VIGAS (fy=4200 Kg)														
Mc	Tipo	Ø mm	Espac. (mm)	Cant.	Dimensiones (m)					Longitud (m)		Peso (kg)		Obs
					a	b	c	d	e	Unidad	Total	Unitario	Total	
300	C	10	600	11	0.06	0.17	0.06			0.29	3.19	0.18	1.97	Garcho
301	C	16		2	0.20	6.95	0.20			7.35	14.70	11.60	23.20	
303	C	10		2	0.15	6.95	0.15			7.25	14.50	4.47	8.94	Estribo *2
305a	O	10	100-150-100	57	0.17	0.49	0.17	0.49	0.15	1.47	83.79	0.91	51.66	
305b	O	10	100-150-100	57	0.30	0.49	0.30	0.49	0.15	1.73	98.61	1.07	60.80	Estribo *2
306	C	12	150	43	0.06	0.30	0.06			0.42	18.06	0.37	16.03	Garcho
307	C	16		3	0.15	6.95	0.15			7.25	21.75	11.44	34.33	
309	C	20		2	0.20	6.95	0.20			7.35	14.70	18.13	36.25	
Total de VIGA L												231.21		
Total de vigas codigo Viga L-M8-05-06												1387.28		
VIGA L				Codigo:		Viga L-M8-08-14-15-16		Longitud prom= 4300 mm		Cant vigas: 11 U				
PLANILLA DE HIERRO DE VIGAS (fy=4200 Kg)														
Mc	Tipo	Ø mm	Espac. (mm)	Cant.	Dimensiones (m)					Longitud (m)		Peso (kg)		Obs
					a	b	c	d	e	Unidad	Total	Unitario	Total	
300	C	10	600	8	0.06	0.17	0.06			0.29	2.32	0.18	1.43	Garcho
301	C	16		2	0.20	4.90	0.20			5.30	10.60	8.37	16.73	
303	C	10		2	0.15	4.90	0.15			5.20	10.40	3.21	6.41	Estribo *2
305a	O	10	100-150-100	39	0.17	0.49	0.17	0.49	0.15	1.47	57.33	0.91	35.35	
305b	O	10	100-150-100	39	0.30	0.49	0.30	0.49	0.15	1.73	67.47	1.07	41.60	Estribo *2
306	C	12	150	29	0.06	0.30	0.06			0.42	12.18	0.37	10.81	Garcho
307	C	16		3	0.15	4.90	0.15			5.20	15.60	8.21	24.62	
309	C	20		2	0.20	4.90	0.20			5.30	10.60	13.07	26.14	
Total de VIGA L												161.66		
Total de vigas codigo Viga L-M8-08-14-15-16												1778.29		
VIGA L				Codigo:		Viga L-M8-10-11-12-07		Longitud prom= 6100 mm		Cant vigas: 10 U				
PLANILLA DE HIERRO DE VIGAS (fy=4200 Kg)														
Mc	Tipo	Ø mm	Espac. (mm)	Cant.	Dimensiones (m)					Longitud (m)		Peso (kg)		Obs
					a	b	c	d	e	Unidad	Total	Unitario	Total	
300	C	10	600	11	0.06	0.17	0.06			0.29	3.19	0.18	1.97	Garcho
301	C	16		2	0.20	6.70	0.20			7.10	14.20	11.21	22.41	
303	C	10		2	0.15	6.70	0.15			7.00	14.00	4.32	8.63	Estribo *2
305a	O	10	100-150-100	55	0.17	0.49	0.17	0.49	0.15	1.47	80.85	0.91	49.85	
305b	O	10	100-150-100	55	0.30	0.49	0.30	0.49	0.15	1.73	95.15	1.07	58.66	Estribo *2
306	C	12	150	41	0.06	0.30	0.06			0.42	17.22	0.37	15.29	Garcho
307	C	16		3	0.15	6.70	0.15			7.00	21.00	11.05	33.15	
309	C	20		2	0.20	6.70	0.20			7.10	14.20	17.51	35.02	
Total de VIGA L												223.01		
Total de vigas codigo Viga L-M8-10-11-12-07												2230.07		
VIGA L				Codigo:		Viga L-M8-13		Longitud prom= 6800 mm		Cant vigas: 1 U				
PLANILLA DE HIERRO DE VIGAS (fy=4200 Kg)														
Mc	Tipo	Ø mm	Espac. (mm)	Cant.	Dimensiones (m)					Longitud (m)		Peso (kg)		Obs
					a	b	c	d	e	Unidad	Total	Unitario	Total	
300	C	10	600	12	0.06	0.17	0.06			0.29	3.48	0.18	2.15	Garcho
301	C	16		2	0.20	7.40	0.20			7.80	15.60	12.31	24.62	
303	C	10		2	0.15	7.40	0.15			7.70	15.40	4.75	9.49	Estribo *2
305a	O	10	100-150-100	61	0.17	0.49	0.17	0.49	0.15	1.47	89.67	0.91	55.28	
305b	O	10	100-150-100	61	0.30	0.49	0.30	0.49	0.15	1.73	105.53	1.07	65.06	Estribo *2
306	C	12	150	46	0.06	0.30	0.06			0.42	19.32	0.37	17.15	Garcho
307	C	16		3	0.15	7.40	0.15			7.70	23.10	12.15	36.46	
309	C	20		2	0.20	7.40	0.20			7.80	15.60	19.24	38.47	
Total de VIGA L												246.55		